



デイサービス・訪問介護
利用者募集
サービス付き高齢者向け住宅
入居者募集

有限会社 デイ・サービス かなりや

個室

プライバシーを
守れます。
個室に冷暖房、
トイレ、洗面台が
完備してあります。

巡視

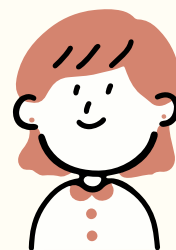
安心・安全に生活
できるように、
2時間間隔で職員が
巡視を行います。

ナースコール 完備

24時間体制で
職員が滞在している
ため、緊急時に
備えています。



かなりやの特徴



どなたでもOK

介護保険関係なく
どなたでも入居
いただけます。
体験入居も
行っています。

明るい職員

笑顔が素敵な明るい
職員が対応します。
不安なことは
いつでもご相談
いただけます。

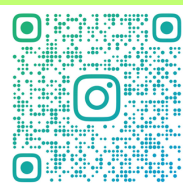
手作りご飯

野菜たっぷりの
手作りご飯が
3食食べられます。
状態に合わせて、
刻みやペーストも
対応しています。

お申込み・お問合せ

☎0566-46-4048

担当：久野または加藤まで 受付時間：午前8時～午後4時まで
〒447-0026 碧南市三宅町一丁目67番地



@KANARIYA1147

インスタグラム



ホームページ

料金表

入居費用

敷金

208,000円

月額費用

家賃

52,000円

共益費

31,000円

状況把握サービス
生活相談サービス

30,000円

食費（3食、普通食）

61,500円

合計

174,500円

※別途介護保険利用時には、介護負担割合証に記載された負担割合額が発生いたします。

※刻み食、ペースト食、お粥も対応していますが、別途プラス料金が発生いたします。

※食費1食の明細は、朝食430円、昼食920円、夕食700円となります。

上記記載の食事代は、30日分の計算です。食事回数での請求となります。

サービス内容

毎日の
ゴミ出し

入居中の
生活相談

郵便物の
受け取り

朝・就寝前の
安否確認

居室間取り

窓

冷暖房

クローゼット

洗面台

トイレ

ベッドやテレビ
などの生活に
必要な物品の
レイアウトは
自由自在！